



Les lacs Nivollet



Après la montée matinale, c'est par un admirable sentier en balcon face au Gran Paradiso, que vous atteindrez les lacs de Nivollet où vous attendent deux refuges.



Itinéraire :

Prenez la route vers Pont. Après environ 1 kilomètre, prenez le sentier à droite noté 6 et 6A (1). Il s'élève un long moment dans la forêt par de petits lacets. Peu après les derniers arbres, il rejoint les bergeries en ruines de Meyes Desset avec son charmant oratoire face aux glaciers du Grand Paradiso.

Refuge Savoia

Site : www.rifugiosavoia.com

Tel : +39 0165 95272

Coordonnées GPS : N45°48.576'
E007°14.356'

Refuge Chivasso

Site : rifugiochivasso.altervista.org

Tel : +39 0124 953150

Coordonnées GPS : N45°47.982'
E007°14.267'



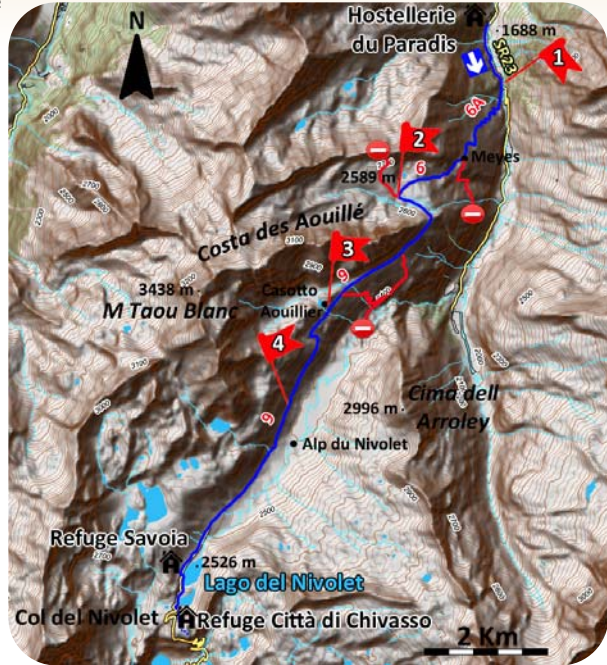
www.eskapad.info



En continuant l'ascension, vous passez devant les bergeries de Meyes puis de Meyes Damont plus haut, avant de déboucher dans un joli cirque bordé au sud par les crêtes des Costa des Auouillé. Prenez alors le chemin à gauche numéro 9 qui file vers le sud (2) et contourner les fameuses crêtes. Ce sentier en balcon est extraordinaire. Il offre un panorama exceptionnel sur le Grand Paradis et cela bien au-delà du chalet de Plan Borgoz (3) (uniquement utilisé par les gardes du parc). Peu après la ligne de Haute Tension, rejoignez la route carrossable qui surplombe les gouilles de la Dora del Nivolet (4). Empruntez la vers le sud pour rejoindre les lacs inférieurs et supérieurs del Nivolet. Le refuge de Savoia est situé sur les rives du premier alors que le refuge de Chivasso domine le second.

En faire plus :

En quelques minutes seulement, il est possible de rejoindre la crête située au-dessus du refuge de Chivasso. Ne ratez surtout pas cet époustouffant panorama sur une partie de la vallée dell Orco, les lacs Agnel et Serrù et les cimes della Vacca, della Capra, del Carro et leurs glaciers culminant à près de 3300 mètres.



Carte 102 GRAN PARADISO – 1/25 000 Istituto Geografico Centrale

L'éditeur, l'auteur ou le diffuseur ne sauraient être tenus pour responsable dans l'hypothèse d'un accident sur cet itinéraire, et ce, quelles qu'en soient les causes. Pour les secours composer le 112.

